



なかまのわ

小牧福祉会だより

発行 社会福祉法人 小牧福祉会
法人本部 〒485-0011 小牧市大字岩崎 1345-4

TEL 0568-75-7450

FAX 0568-71-1335

E-mail: iwazaki@mf.ccnw.ne.jp

HP: <http://www.mf.ccnw.ne.jp/iwazaki>

“笑顔がたくさん” ～虐待防止の取組み～

障がい者の虐待防止の更なる推進のために国が定める運営基準が改正され、令和4年度から虐待防止の新たな取組み等が義務化されました。

具体的な内容は、①職員へ虐待防止に関する研修を実施すること、②虐待防止委員会を設置するとともに委員会での検討結果を職員に周知徹底すること、③虐待の防止等のための責任者を配置することの3つです。



小牧福祉会では、苦情解決・虐待防止規程の一部改正を行うとともに、毎年度実施している全職員での研修を令和4年3月末に実施して確認等を行いました。また身体拘束適正化検討委員会の設置や職員のセルフチェック等の実施により、全職員が日頃から虐待防止等に関して意識をするように努めています。

また、職員へのハラスメント（セクハラ、パワハラ、マタハラ等）を防止する規程も制定しました。働きやすい職場環境を実現することが目的ではありますが、それが利用者みなさんへのより良い支援につながっていくものと考えています。

これからも、毎日の作業・活動で利用者みなさんの笑顔がたくさんあふれる支援を心掛けていきますので、ご意見や苦情等がありましたらお申し出下さい。(1)



※マスクを着用していない写真が含まれていますが、コロナ禍以前に撮影したものです。

第2回 防犯訓練 実施！！

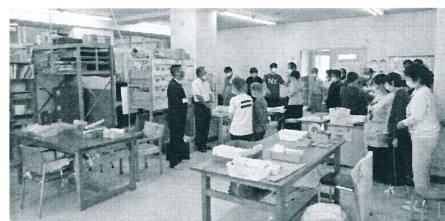
～小牧警察署生活防犯課の警察官とともに～

5月25日（水）に、年1回の防犯訓練を行いました。施設の正面玄関から、不審者二人がお金目的で侵入してくる設定です。本物の不審者がいるわけではないので、施設職員が「不審者役」を務め、不慣れな演技ではありましたが、警察官の方の指導のもと、不審者とのやり取りや 110 番通報、利用者は不審者から一番遠い場所に退避するなど、一通りのシミュレーションはできました。

津久井やまゆり園の事件などを風化させないためにも、まだまだ完璧ではありませんが、これからも続けていきたいと思えます。(S)

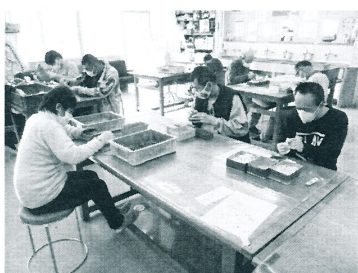


「ただいま防犯訓練中！」



「不審者の情報を確認中です」

工賃の活用について



「作業がんばってます」



「喫茶店でスイーツタイム」

いわぎき授産所は生活介護の事業所ですが、受託作業や自主作業などの生産活動に取り組んでいます。それによって得た収入を毎月利用者に工賃としてお支払いをしています。

工賃をもらうことはみんなの楽しみで、工賃を遣って楽しむこと・喜びにつなげる支援も重要です。いわぎき授産所では自分の工賃を遣う機会として、工賃日の後に買い物や外出活動など余暇支援を企画しています。

こうした経験を積むことで、「働くこと＝工賃＝楽しみ」の流れを少しずつ理解し、いきいきと自立した生活を送れるようになることが目標です。(H)

きぼう



お買い物に行きました！

ティータイムに食べるおやつを買いに、ホームの仲間みんなと近くのスーパーまで歩いて出かけました。スーパーには美味しそうなおやつがたくさんあってどれにしようか迷いましたが、アイスやおせんべいなど、みんなで分けて食べられる物を選びました。また行きたいですね。(M)



「歩いてスーパーへ」

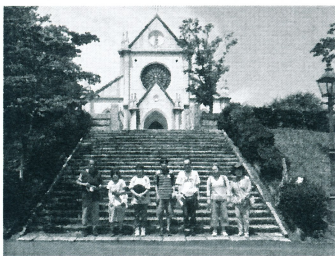
みんなでおでかけ、楽しいな! ~1日グループ活動

コロナ禍でこの数年、ことごとく中止になってしまった活動・行事。

コロナ対策もあり、行き先は屋外近場のテーマパークということでリトルワールドと明治村でした。また、公用車での移動と制限はあったものの、自分で選んだ行き先を満喫しました。

事前にパンフレットを見て、何を食べようか、何を買おうか…ワクワク!! グループごと、バスに乗ったり散策したり、それぞれ楽しみました。

やっとできたグループ活動に、みんな大喜びでした。(S)



「聖ザビエル天主堂前で」



「たくさんの花に囲まれて」



「おしゃれなバスだね」



めだかの販売 ~めだかすくいはじめました!~

今年も本庄授産所では、10月末頃まで『めだかの販売』をします。エサ、産卵床もあります。興味のある方はぜひお越しください。

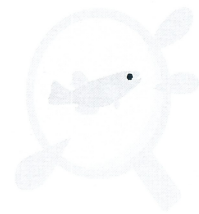
また、今年も本庄授産所にて、めだかすくいにも挑戦していただけます。かわいいめだかたちを是非おうちに迎えてみませんか?(Y)

1回 500円 … 5匹まで(すくえなくても3匹プレゼント)

期間: 7月19日(火)~8月31日(水)

(土・日・8月15日(月)を除く)

時間: 10:00~12:00、13:00~15:00



新町ホームきぼう



「これが食べたいな」



「どのアイスにしよう?」



「レジでのお会計も経験」

ご寄付・ご協力のお礼 2月~5月

【寄付金】

本部	100,000円
いわざき	540,864円
本庄	241,637円

【寄付物品】

食料品、飲料水、日用品、災害備蓄品
カラオケ設備、サーキュレーター

【ボランティア・支援者】

- ・長谷川先生[音楽療法]
- ・白根先生[リトミック]
- ・後藤田先生、桑山先生[3B体操]
- ・香月先生[健康体操]
- ・堀部先生[創作活動]
- ・作業でのボランティアのみなさま

【バザー売上】

・いわざき	21,300円
・本庄	50,700円

【バザー協力団体等】

- ・小牧市第1老人福祉センター「野口の郷」様

【資源回収収入】

・いわざき	40,287円
・本庄	28,370円

新聞紙、アルミ缶、雑がみ
段ボール、牛乳パック

ご支援・ご協力

ありがとうございました。

今後とも

よろしく申し上げます。



【協力団体等】

- ・イオン小牧店様
- ・マックスバリュ小牧堀の内店様
- ・マックスバリュ小牧駅西店様
- ・小牧市善意銀行様 ・(株)コモ様

今後の予定 7月~10月

【両施設】

10月 市民まつり 福祉展バザー

- ・教員免許特例法による介護等体験
- ・社会福祉士実習 ・保育士実習
- ・介護福祉士実習

等実習受け入れ

*行事、バザーにつきましては、
状況により中止となる事があります。
ご了承下さい。

寄附のお願い

社会福祉法人への寄附金は、
税制上の寄附金控除の対象にな
ります。個人による寄附は、確
定申告により所得控除に、法人
による寄附は、一般寄附金の損
金算入限度額に加えて別枠で損
金算入することができます。

こうした制度をご活用いただ
き、ご支援を賜りますようお願い
申し上げます。ご協力いただ
ける方はお近くの各事業所まで
お申し付け下さい。よろしくお
願いします。

いわざき授産所

〒485-0011 小牧市大字岩崎1345-4
TEL 0568-75-7450
FAX 0568-71-1335
HP:<http://www.mf.ccnw.ne.jp/iwazaki>
E-mail:iwazaki@mf.ccnw.ne.jp

本庄授産所

〒485-0821 小牧市大字本庄1440
TEL 0568-78-5575
FAX 0568-78-5576
HP:<http://honjyo1440.sakura.ne.jp>
E-mail:honjyo@io.ocn.ne.jp

新町ホームきぼう

〒485-0013 小牧市新町3-133
TEL 0568-75-0041
FAX 0568-75-0041