



# なかまのわ

## 小牧福祉会だより

発行 社会福祉法人 小牧福祉会  
 法人本部 〒485-0011 小牧市大字岩崎1345-4  
 TEL 0568-75-7450  
 FAX 0568-71-1335  
 E-mail: iwazaki@mf.ccnw.ne.jp  
 HP: http://www.mf.ccnw.ne.jp/iwazaki

## 新年度ごあいさつ～世界に一つだけの花への応援～

社会福祉法人 小牧福祉会 専任理事 伊藤 茂

みなさまには、日頃より何かとご理解ご協力をいただきましてありがとうございます。小牧福祉会は、昭和62年に創立し、平成とともに30年の間、障害者の支援・援助をし、平成30年には、創立30周年を迎え、記念事業を開催しました。そして今年、新しい元号「令和」になりました。

公表後の首相談話において、「春の訪れを告げ、見事に咲き誇る梅の花のように一人ひとりが明日への希望とともに、それぞれの花を大きく咲かせることができる…」との願いを込めたと話されました。

小牧福祉会の理念は、「さまざまな障がいがあっても、個性豊かな自己実現をしていける…。(中略)一人ひとりの個性や人権を尊重し、「夢や希望」の実現のために支援・援助…。」としています。

障害があっても、なくても、誰もが、いきいきと「夢や希望」の実現ができるよう応援を続けることに努めてまいります。今後とも、ご理解、ご協力をいただきますようお願いいたします。

## 小牧福祉会役員等の選任について

現役員の任期満了に伴い、次の皆様が就任いたしました。

- 【理事長】大島英二
- 【理事】梶田馨、松浦史郎、丹羽正雄、石原多加子、伊藤茂
- 【監事】安形秀次、鈴木一成
- 【苦情等解決第三者委員】鈴木一成、倉知新

任期 令和2年度会計に関する定時評議員会の終結の時まで(令和3年6月頃)

小牧福祉会のために引き続きご尽力をお願いします。

## 行ったよ！1日グループ活動



毎年恒例となりました1日グループ活動に各グループ班で行って来ました。それぞれ行先を各班で決めて、楽しい時間を過ごしてきました。

岐阜かがみはら航空宇宙博物館に行った班では、実物の飛行機を目の前で見たり、体験型アトラクションにびっくりしていました。あま市の七宝焼アートヴィレッジに行った班では、実際に七宝焼のキーホルダー作りを体験し、大事そうにお土産に持って帰ってきました。東山動植物園に行った班では、コアラ、イケメンゴリラのシャバーニなど色々な動物を驚きながら見て、一日満喫して来ました。

秋の小旅行とも違い、1日グループ活動では、いつも一緒に作業や活動をしているメンバーと行くので、気心が知れた仲での活動です。活動に興奮しながらも、気持ちに安心感が持てるのが魅力となっています。

次年度もみんなの笑顔が見られるように企画して、楽しんでもらえるようにしていきます。  
(O)



## いつもお世話になります 作業ボランティアさんについて

いわぎき授産所の利用者は、生産活動として作業に毎日取り組んでいます。近隣の企業様などからいただいた仕事をする班や、縫製製品を作ったり印刷注文を受けたりする自主製品班があります。

その中で、長きに渡りご協力いただいているボランティアさんが何名もいらっしゃいます。利用者と一緒に真剣に作業を進めてくださったり、手間がかかる難しい作業にも携わっていただいています。休憩時間にはみんなで大くさんおしゃべりをして下さり、授産所の雰囲気も明るくなっています。

利用者の生活がより楽しく豊かになるように、また作業をして工賃を得て生活に活かしていくことに、ご尽力下さっています。

ボランティアのみなさまありがとうございます。(S)

## きぼう



「夕食の風景」

## グループホームでの日課をご紹介します

「新町ホームきぼう」では、毎日規則正しい生活を送りながらも、余暇は入所者一人ひとり思いのままに自由に過ごしています。

そんな充実した毎日を送られている入所者のおひとりの日課を、今回ご紹介します。(T)



## 行ってきました職場旅行



年一回のお楽しみの職場旅行。当日は雨が心配される中、昨年10月にオープンした「フライト・オブ・ドリームズ」と、約120年前にビールの製造工場として建てられた「半田赤レンガ建物」行きました。フライト・オブ・ドリームズでは、飛行機を間近に見てその大きさに圧倒され、館内のプロジェクションマッピングのショーには「きれいだね」「すごい」との声が挙がっていました。

また、自分が折った紙飛行機をライトが当たる中に飛ばしたり、飛行機の絵を塗ると、それが映像に写し出されるなどさまざまな体験を楽しむことができました。



「ボーイング機前にて」



「幻のカブトビール」

魚太郎で美味しい昼食を食べた後は赤レンガ建物へ。歴史ある建物をバックに記念撮影して、お土産や大好きなビールを買い求めるなど思い思いの時間を過ごしました。当日フライト・オブ・ドリームズでは、入館者100万人目が出ていました。新しい体験型の施設と歴史を感じる建物を同時に見て、時の流れを感じる事ができた一日でした。(T)

## 青空を駆けるスモークアート



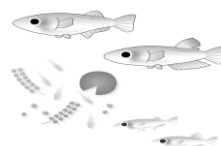
「ブルーインパルス事前訓練に参加」

航空自衛隊よりお誘いをいただき、生活介護班で小牧基地オープンベース前日見学会（ブルーインパルス事前訓練）に参加してきました。大迫力のエンジン音とともに力強く空へと飛び立ち、大空を自在に動く姿にみんな目を輝かせていました。

貴重な体験をすることができ、思い出に残る一日でした。(Y)

## かわいいめだか いかがですか？

本庄授産所では『めだかの販売』をしています。オレンジ色の楊貴妃やエサ、産卵床もあります。ぜひお越しください。(K)



### 新町ホームきぼう

- |   |  |
|---|--|
| 6:00 「おはよう」毎日早起き                                  | 17:00 バスで帰宅  |
| 6:45 朝ごはん   | 18:00 夜ご飯をワイワイ   |
| 7:00 TVで今日の天気を確認！<br>みんなで今日の予定なんかを<br>雑談したり朝から楽しい | 18:30 みんなでTVを見て盛り上がりたり、トランプやカルタを職員としたり。順番にお風呂にも入り、さっぱり |
| 7:30 出勤に向けて準備開始                                   | 20:50 歯磨き  |
| 8:00 近くのバス停に歩いて出発！<br>仲間とバスに乗って授産所へ               | 21:00 消灯 自分の部屋で明日の準備や、好きなTVを少し見て「おやすみなさい」              |

## ご寄付・ご協力のお礼 2月～5月

【寄付金】 いわざき 79,830円  
本庄 78,953円

## 【寄付物品】

お菓子、食料品、飲料水、災害備蓄品  
掛時計、湿布薬、布地、ホワイトボード  
楽器、サーキュレーター、寝具類、文具  
はがき、日用品

## 【協力団体等】

- ・小牧市商工会議所様
- ・イオン小牧店様・(有)ひまわり商事様
- ・マックスバリュ小牧堀の内店様
- ・マックスバリュ小牧駅西店様
- ・APAN21小牧店様
- ・日本特殊陶業(株)様

## 【ボランティア・支援者】

- ・一寸奉仕様[WAXがけ]・香月先生[健康体操]
- ・野村先生[リトミック]・長谷川先生[音楽療法]
- ・アセスメントネット稲垣様[散髪]
- ・板垣先生[書道]・異儀田様[太鼓サークル]
- ・後藤田・桑山・山田先生[3B体操]
- ・作業でのボランティアのみなさま

【バザー売上】 いわざき 115,320円  
本庄 76,900円

## 【バザー協力団体等】

- ・小牧市商工会議所様
- ・久保区(3あい事業)様・寿学園様
- ・小牧市第1老人福祉センター『野口の郷』様
- ・岩崎デイサービス様・本庄泉徳寺様

【資源回収収入】 いわざき 10,907円  
本庄 14,116円

- ・新聞紙、アルミ缶、雑がみ、段ボール

ご支援・ご協力ありがとうございました。  
今後ともよろしく申し上げます。

## 今後の予定 7月～10月

## 【いわざき】

- 8月 豊寿苑夏まつりバザー
- 9月 岩崎デイサービス秋祭りバザー

## 【本庄】

- 8月 ポリテクセンターでのバザー  
味岡中学校「さまふえす in 味岡」
- 10月 本庄小学校「ほっと・すぽっと」

## 【両施設】

- 7月 野口の郷ふれあい祭りバザー  
たがた苑夏祭りバザー
- 10月 市民まつり福祉展バザー

- ・特別支援学校産業現場等における実習
- ・企業新入社員研修（社会貢献活動）
- ・教員免許特例法による介護体験
- ・介護福祉士実習
- ・中高生福祉体験学習 等実習受け入れ

## 寄附のお願い

社会福祉法人への寄附金は、税制上の寄附金控除の対象になります。個人による寄附は、確定申告により所得控除に、法人による寄附は、一般寄附金の損金算入限度額に加えて別枠で損金算入することができます。こうした制度をご活用いただき、ご支援を賜りますようお願い申し上げます。ご協力いただける方はお近くの事業所までお申し付け下さい。よろしく申し上げます。

## いわざき授産所

〒485-0011 小牧市大字岩崎1345-4  
TEL 0568-75-7450  
FAX 0568-71-1335  
HP:<http://www.mf.ccnw.ne.jp/iwazaki>  
E-mail:[iwazaki@mf.ccnw.ne.jp](mailto:iwazaki@mf.ccnw.ne.jp)

## 本庄授産所

〒485-0821 小牧市大字本庄1440  
TEL 0568-78-5575  
FAX 0568-78-5576  
HP:<http://honjyo1440.sakura.ne.jp>  
E-mail:[honjyo@io.ocn.ne.jp](mailto:honjyo@io.ocn.ne.jp)

## 新町ホームきぼう

〒485-0013 小牧市新町3-133  
TEL 0568-75-0041  
FAX 0568-75-0041