

小牧福祉会だより

発行 社会福祉法人 小牧福祉会  
法人本部 〒485-0011 小牧市大字岩崎 1345-4

TEL 0568-75-7450

FAX 0568-71-1335

E-mail: iwazaki@mf.ccnw.ne.jp

HP: <http://www.mf.ccnw.ne.jp/iwazaki>

回  
覧

## 小牧市障害者福祉施設等整備費補助事業



「新しい送迎車両（ハイエース）と一緒に」

いわざき授産所の利用者は「家族の方の送迎・こまき巡回バスを利用・自分で通う」などの手段で通われています。近年は、主に送迎を担っておられるご家族の高齢化が進み、送迎の負担は年々大きくなっています。少しでもご家族の負担を軽減し、利用者が継続して授産所に通えるようにするため、昨年度から一部の方ではありますが、送迎サービスを開始しています。しかし、いわざき授産所には送迎に適した車両が少なく、対応に苦慮していました。そんな中、小牧市から補助をいただき、今回、車いす対応の車両を整備することができました。

この車両は車いすに乗ったまま乗車でき、スライドドアの下にはステップもついているので乗り降りが楽にできるようになっています。送迎に便利な車両を整備できたことで、乗車する利用者にとっても送り出してくれるご家族にとっても、毎日安心して授産所に通っていただけるようになりました。(1)

## いわぎきミニまつり

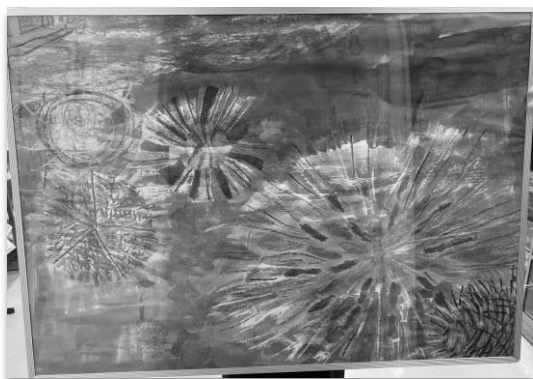


「大物ねらうぞ〜魚釣りゲーム！」

コロナ禍でも祭り気分を味わえるよう、今年はミニまつりを開催しました。YMCA とドラえもんの曲に合わせたダンスで一気に盛り上がった後、くじ引きや魚釣り、的当てなどのゲームで楽しみました。ランチのナン&カレー、選べるトッピングも好評でした。(T)

## アールブリュット展

12/4～12/12 まなび創造館市民ギャラリーにて開催された、こまきアール・ブリュット展に、いきいき活動芸術のメンバー8名が出展しました。(M)



「共同制作で花火を描きました」

## 成人を祝う会・新年会

今年は1名の新成人の仲間がいたので、みんなでお祝いをしました。新年会では豪華なお弁当を食べて、カラオケとゲームで盛り上がりました。(M)



「新成人を囲んで記念撮影！」

## サンタさんがくる！！

毎年利用者が心待ちにしている小牧ライオンズクラブさんからのクリスマスプレゼント！コロナ禍で楽しみが少なくなっている中、嬉しそうな利用者の笑顔を見ることができました。ありがとうございます。(K)



「サンタさんからプレゼント」

きぼう 

## AED交換と使い方講習

今回、新町ホームでは AED の機種の入替えをしました。慌てず正しく使用できるように、世話人と生活支援員はあらためて AED の使い方の講習を受けました。AED を使用することがないのが一番ですが、いざという時には戸惑うことなく使

## 本庄ミニまつり開催!

今年度もコロナ禍の影響で、地域の方々との交流ができない代わりに、施設内にて「本庄ミニまつり」を11月6日(土)に開催しました。カレーやホットドックのキッチンカーに来てもらい、注文した熱々のおいしい料理に利用者から笑顔がこぼれていました。

その後は活動でおなじみの講師の方々による腹話術や音楽遊びのイベント企画!人形の「ゆうじろう君」とのしりとり遊びやリクエスト曲に合わせて楽器を鳴らしたり、身体を動かしたりして、楽しい時間を過ごすことができました。(O)



「何にしよう～」



「レッツ、ダンス!」



## 新年会

1月15日(土)に新年会を行いました。昼食は、豪華なお弁当に舌鼓みを打ち、利用者も満面の笑みを浮かべていました。

その後は、愛唱会様による生バンド演奏を楽しみました。昔懐かしい歌謡曲から、利用者のリクエスト曲が施設に響き渡り、盛り上がりました。ギターやベースなどの演奏を目の前で聴く機会に恵まれ、とても良い経験だったと思います。(H)



「水戸黄門様と歌います」

## リトミック講師紹介～白根先生からのメッセージ

みなさまこんにちは。昨年11月よりリトミックを担当しております白根友希子です。リトミック活動における大前提は、「楽しく音楽と触れ合う」ことです。授産所のみなさんは、音楽が流れると自然に身体が動いたり、歌を口ずさんだり、手拍子したりなど「音楽を楽しむ」という部分はすでにマスターされていますね!!

そんなみなさんとの活動では、音楽で季節を感じ、少しでも脳トレの要素も取り入れながらたくさん身体を動かし、心も身体もリフレッシュできる時間を楽しみたいと思っています。どうぞよろしくお願いいたします。

※いわさき授産所でも講師をお願いしています。

新町ホームきぼう

用して、命を救うことを最優先できるようにしたいと思います。(H)



「AED 使い方の講習」

## ご寄付・ご協力のお礼 10月～1月

## 【寄付金】

本部	100,000円
いわざき	195,000円
本庄	137,072円

## 【寄付物品】

食料品、飲料水、日用品、事務用品  
マスク、CD

## 【ボランティア・支援者】

- ・長谷川先生[音楽療法]
- ・板垣先生[書道]
- ・白根先生[リトミック]
- ・堀部先生[創作]
- ・香月先生[健康体操]
- ・後藤田,桑山,山田先生[3B体操]
- ・愛国会様

## 【バザー協力団体等】

- ・小牧市第一老人福祉センター  
「野口の郷」様

## 【バザー売上】

- ・いわざき 40,870円
- ・本庄 48,760円

## 【資源回収収入】

- ・いわざき 6,369円
- ・本庄 8,184円

新聞紙、アルミ缶、雑がみ  
段ボール、牛乳パック

ご支援・ご協力ありがとうございました。  
今後ともよろしく申し上げます。

## 【協力団体等】

- ・一般社団法人 日本レコード協会様
- ・マックスバリュ小牧堀の内店様
- ・マックスバリュ小牧駅西店様
- ・小牧市善意銀行様 ・日栄産業(株)様
- ・小牧ライオンズクラブ様
- ・(株)プラスエイチ様 ・(株)コモ様

## 今後の予定 3月～6月

## 【いわざき】

3月 いきいき展

## 【本庄】

行事等の予定はありません

## 【両施設】

4月 新年度開所式

5月 産業フェスタ

社会福祉士実習

保育士実習

等実習受け入れ



## 寄附のお願い

社会福祉法人への寄附金は、税制上の寄附金控除の対象になります。個人による寄附は、確定申告により所得控除に、法人による寄附は、一般寄附金の損金算入限度額に加えて別枠で損金算入することができます。こうした制度をご活用いただき、ご支援を賜りますようお願い申し上げます。ご協力いただける方はお近くの事業所までお申し付け下さい。よろしく申し上げます。

## いわざき授産所

〒485-0011 小牧市大字岩崎1345-4  
TEL 0568-75-7450  
FAX 0568-71-1335  
HP:<http://www.mf.ccnw.ne.jp/iwazaki>  
E-mail:[iwazaki@mf.ccnw.ne.jp](mailto:iwazaki@mf.ccnw.ne.jp)

## 本庄授産所

〒485-0821 小牧市大字本庄1440  
TEL 0568-78-5575  
FAX 0568-78-5576  
HP:<http://honjyo1440.sakura.ne.jp>  
E-mail:[honjyo@io.ocn.ne.jp](mailto:honjyo@io.ocn.ne.jp)

## 新町ホームきぼう

〒485-0013 小牧市新町3-133  
TEL 0568-75-0041  
FAX 0568-75-0041