

# なかまのわ

## 小牧福祉会だより

発行 社会福祉法人 小牧福祉会  
 法人本部 〒485-0011 小牧市大字岩崎 1345-4  
 TEL 0568-75-7450  
 FAX 0568-71-1335  
 E-mail : iwazaki@mf.ccnw.ne.jp  
 HP : http://iwazaki-wa.sakura.ne.jp



### ～成人を祝う会～

#### 本庄授産所

1月13日に成人を祝う会が行われ、今年度は1名の利用者が20歳を迎えました。

スーツを着て堂々と歩いて入場する姿を見て、仲間たちからも歓声があがりました。温かな雰囲気の中で会は進行し、みんなからの励ましの言葉に新成人も照れ笑い。ご家族の心のこもったメッセージには、心を打たれました。また、新成人からの誓いの言葉に大人になることへの強い決意を感じました。(H)



新年最初の開所日に、田原神社に初詣に行きました。みんなが元気に健康で過ごせます様にとお願いをしてきました。良い一年になります様に…。(S)

1月13日は新年会でした。午前中は福笑いをしたり絵馬を書いたりしました。みんなで協力しながら準備をした後、美味しいご飯を食べました。午後からはカラオケやゲーム、ビデオ鑑賞等を楽しみ、最後はティータイムで美味しいケーキを食べました。(S)

### ～初詣と新年会～

#### いわざき授産所



## 秋の小旅行

10月、11月と少人数に分かれて秋の小旅行に出かけました。今回は、何をしたい？どこに行きたい？とみんなで大たくさん話し合い、行き先を決めました。みんなで考えた結果、郡上八幡城とモンテール工場見学・お菓子の城になりました。そこから、一人一人どこに行きたいかを決め、一緒に行く仲間と昼食の内容を決めました。

選んだ所へ旅行でき、それぞれ楽しんで大満足でした。(T)



「郡上八幡城!!!」

## サンタさんありがとう



### 「サンタさんが来てくれたよ」

12月21日に小牧ライオンズクラブさんからプレゼントをいただきました。サンタブーツに入ってるお菓子でワクワク！大人になってうれしいね。

毎年ありがとうございます。(M)

## いきいき展行いました

毎年恒例になっています「いわぎき授産所いきいき展」を今年も味岡市民センター玄関ロビーをお借りして、2月に実施いたしました。

芸術・音楽・体操の各グループの作品や写真パネルの展示をし、1年間の活動の成果を見ていただけたと思います。

足を運んでくださったみなさま、ありがとうございました。(M)

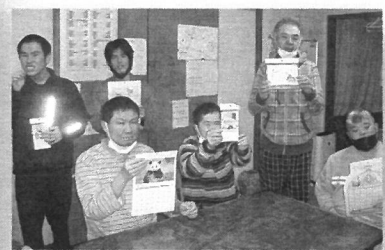


## きぼう

ホームでは12月25日にクリスマス会をしました。今回はビンゴ大会！クリスマスソングも歌い、盛り上がりました。もちろんケーキも美味しく食べました。(M)



「ビンゴ大会」



「景品はカレンダー」

## 4年ぶりの本庄ふれあいまつり

新型コロナが5類に移行したとはいえ、感染防止の対策をした上で久しぶりに11月4日(土)にピアレ広場で、本庄ふれあいまつりを開催することができました。

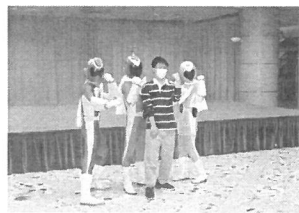
午前中だけの開催でしたが、太鼓演奏やカッセイカマンショーの鑑賞、歌や楽器の演奏発表もあり、楽しく過ごすことができました。また、開催にあたって多数のご協賛をいただきました。この場をお借りして御礼申し上げます。(W)

〈ご協力・ご協賛事業所〉

ピアレ 桃花台管理事務所 / (株)小野工業所 / 日本通信電材(株) / マルサ (澤野商店)  
 (株)ダスキンドルチェ小牧店 / (株)中部燃料 / 東桜税理士法人 / 愛知ヨーク(株)  
 (株)尾張クリーンパイプ / (株)マツダ / 内藤タオル (順不同)



「ハンドベル演奏」



「お久しぶりのカッセイカマン」



「迫力ある太鼓演奏」

## 大切に使います!

12月22日、日本特殊陶業労働組合様より、福祉施設への年末寄贈品としてプロジェクター、デジタルカメラ、掃除機及び各付属品をいただきました。日々の生活から活動まで大切に使用させていただきます。ご厚情賜りましてありがとうございました。(T)



「贈呈式にて」

新町ホームきぼう

## 不審者だ! 防犯訓練

小牧警察署の警察官に不審者役をしていただき、防犯訓練を行いました。距離を取りながら、素早く施錠し、避難する動きを取りつつ通報する流れを確認しました。不審者から身を守るために、「視界に入らない」などの注意点を聞き、防犯を意識する大切さを学びました。(T)



「訓練のあとに」



「Xマスケーキおいしそう!」

## 小牧福祉会からのお知らせ

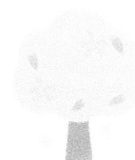
これまで小牧福祉会の評議員としてご尽力いただきました鈴木エイ子氏が令和5年12月末で退任し、令和6年1月からは伊藤隆氏が就任いたしました。よろしくお願ひいたします。(I)

ご寄付・ご協力のお礼 10月～1月

今後の予定 3月～6月

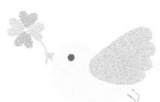
【寄付金】 いわざき 100,000円  
 本庄 199,726円  
 【寄付物品】 食料品、飲料水、日用品  
 プロジェクター、デジタルカメラ  
 掃除機、フォークリフト

【両施設】  
 4月 新年度開所式  
 5月 産業フェスタ



【協力団体等】

- ・大昭運輸(株)様
- ・日本特殊陶業労働組合様
- ・日栄産業(株)様
- ・小牧ライオンズクラブ様
- ・マックスバリュ小牧駅西店
- ・マックスバリュ小牧堀之内店
- ・小牧市善意銀行様
- ・小牧市社会福祉協議会様



【いわざき】

5月 いわざきふれあいまつり

【本庄】

行事の予定はありません

社会福祉士・保育士等  
 実習受け入れ

\*行事、バザーにつきましては、  
 状況により中止となる事があります。  
 ご了承下さい。

【ボランティア・支援者】

- ・長谷川先生[音楽療法]
- ・香月先生[健康体操]
- ・白根先生[リトミック]
- ・後藤田先生、桑山先生[3B体操]
- ・堀部先生[創作活動]
- ・作業でのボランティアのみなさま

【バザー売上】

- ・いわざき 138,010円
- ・本庄 127,270円

【バザー協力団体等】

- ・小牧市第1老人福祉センター「野口の郷」様
- ・久保区様・本庄区様

【資源回収収入】

- ・いわざき 7,135円
- ・本庄 8,943円

ご支援・ご協力ありがとうございました。  
 今後ともよろしく申し上げます。

寄附のお願い

社会福祉法人への寄附金は、税制上の寄附金控除の対象になります。個人による寄附は、確定申告により所得控除に、法人による寄附は、一般寄附金の損金算入限度額に加えて別枠で損金算入することができます。こうした制度をご活用いただき、ご支援を賜りますようお願い申し上げます。ご協力いただける方はお近くの事業所までお申し付け下さい。よろしく申し上げます。

いわざき授産所

〒485-0011 小牧市大字岩崎1345-4  
 TEL 0568-75-7450  
 FAX 0568-71-1335  
 H P <http://iwazaki-wa.sakura.ne.jp>  
 E-mail iwazaki@mf.ccnw.ne.jp

本庄授産所

〒485-0821 小牧市大字本庄1440  
 TEL 0568-78-5575  
 FAX 0568-78-5576  
 H P <http://honjyo1440.sakura.ne.jp>  
 E-mail honjyo@io.ocn.ne.jp

新町ホーム きぼう

〒485-0013 小牧市新町3-133  
 TEL 0568-75-0041  
 FAX 0568-75-0041  
 H P <http://iwazaki-wa.sakura.ne.jp/service4.html>